

1, Zadní díl sukně nařasíme a sešijeme se zadním dílem.

Nevíš si rady s řasením?

Podívej se na video tutoriál na našem webu nebo YouTube.



2, Přední díly sukně nařasíme a sešijeme s předními díly.

Nevíš si rady s řasením?

Podívej se na video tutoriál na našem webu nebo YouTube.



3, Zadní díl sešijeme na bocích s předními díly.

Dáváme pozor, aby nám švy mezi horními díly a sukní lícovaly.



4, Horní lemy kapes začistíme, založíme a prošíjeme.



5, Kapsy na bocích a spodním lemu začistíme, založíme a našijeme na sukni dle značení.



6, Spodní lem šatů začistíme, založíme a prošijeme.

Nevíš si rady se zakládáním?

Podívej se na video tutoriál na našem webu nebo YouTube.



7, Průramky začistíme, založíme a dvakrát prošijeme.

Nevíš si rady se zakládáním do obloučku?

Podívej se na video tutoriál na našem webu nebo YouTube.



8, Zapínání v půli přeložíme a na obou bocích sešijeme.



9, Zapínání přetočíme



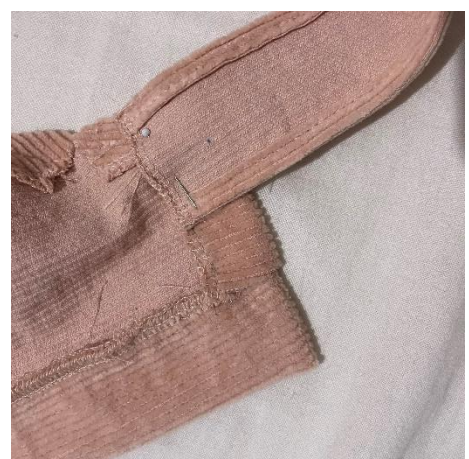
10, Horní lem předního dílu přeložíme dle fotky.
Mezi vložíme jeden díl zapínání a po celé délce prošijeme.



11, U spodního lemu by nám zapínání a spodní lem měly hezky lícovat.



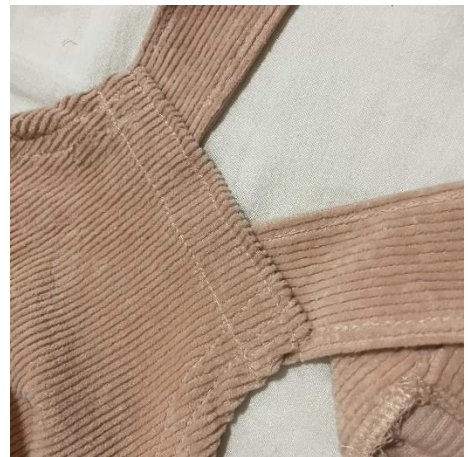
12, Laclý po obou stranách začistíme, založíme a prošijeme.
Horní lemy předních dílů srovnáme. Našpendlíme si (těsně k průramku) na ně horní lem laclu a přední díl prošijeme až k zapínání.



13, Horní lem zadního dílu přeložíme dle fotky.
Našpendlíme si (těsně k průramku) na něj spodní lemy laclů a
zadní díl prošijeme.



14, Zadní díl prošijeme ještě jednou těsně u horního lemu.



15, Stejně tak prošijeme ještě těsně u horního lemu i přední díly.



16, Nakonec našijeme knoflíky nebo nanýtujeme druky.

